

## Акcesуари

### Допоміжні контактні блоки

- 2 полюси
- Бокове встановлення
- Загальне застосування для контакторів Metasol від MC-185a до MC-800a
- Допоміжні контакти відповідають вимогам дзеркальних контактів за IEC 60947-4-1, Додаток F (дзеркальний контакт — це допоміжний розмикаючий контакт (NC), який не може бути замкнений одночасно з головним замикаючим контактом (NO))ontact is an auxiliary NC contact that cannot be closed simultaneously with a NO main contact)



### Вибір

Тип	Зовнішній вигляд	Полюс	Склад		Схема контактів	Монтаж	Маса
			NO	NC			
AU-100 AU-100E		2	1	1		Боковий	53г

### Максимальне поєднання контактних блоків

MC-185a~800a (макс. 4a4b)

AU-100x4шт (по 2 з кожного боку)

AU-100Eх4шт (по 2 з кожного боку)

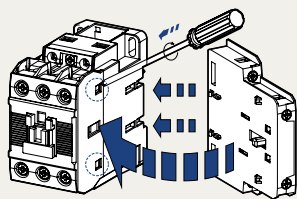
## Номінальні характеристики

Тип	UA-1	UA-2, 4	JA-1, 2, 4 Low	AU-100	AU-100E
Номінальна робоча напруга (Ue)	600V	600V	600V	600V	60V
Номінальна ізоляційна напруга (Ui)	600V	600V	600V	600V	600V
Номінальна імпульсна витримувана напруга	6kV	6kV	6kV	6kV	6kV
Номінальна частота	50/60Hz	50/60Hz	50/60Hz	50/60Hz	50/60Hz
Чутливість контакту					
Напруга	DC 17V	DC 24V	DC 5V	DC 24V	DC 7V
Струм	DC 5mA	DC 10mA	DC 3mA	DC 10mA	DC 5mA
Номінальний тепловий струм (Ith, режим AC12)	10A	16A	16A	16A	1A
Номінальний робочий струм					
AC15 duty	6A	6A	6A	6A	AC/DC 24V 0.1A AC/DC 50V 0.01A
120V (A600)	3A	3A	3A	3A	
240V	3.8A	3.8A	3.8A	3.8A	
Режим DC13 (Q600)	1.5A	1.5A	1.5A	1.5A	
480V	1.5A	1.5A	1.5A	1.5A	
500V	1.4A	1.4A	1.4A	1.4A	
600V	1.2A	1.2A	1.2A	1.2A	
125V	1.1A	1.1A	1.1A	1.1A	
250V	0.55A	0.55A	0.55A	0.55A	
400V	0.31A	0.31A	0.31A	0.31A	
500V	0.27A	0.27A	0.27A	0.27A	
600V	0.2A	0.2A	0.2A	0.2A	
Номінальний струм 1с	100A	-	-	100A	-
Короткочасний 0.5с	125A	-	-	120A	-
Допустимий імпульсний 0.1с	145A	-	-	140A	-
Механічний ресурс (млн. операцій)					
Режим AC15 220V	0.25	0.25	0.25	0.25	1
440V	0.25	0.25	0.25	0.25	
Режим DC13 220V	0.25	0.25	0.25	0.25	
440V	0.25	0.25	0.25	0.25	
Максимальна кількість робочих циклів за годину	1800	1800	1800	1800	1200
Розмір провідника (одножильний, багатожильний) (максимальна кількість провідників):	AWG 18~10	18~10	18~10	18~10	18~10
	мм <sup>2</sup> 1~2.5	1~2.5	1~2.5	1~2.5	1~2.5

2)

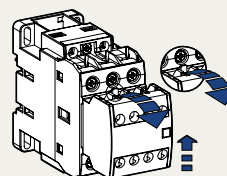
## Установка

UA-1



Щоб установити бічний монтажний блок, спочатку зніміть вказану частину в колі на рисунку. Потім установіть кожну частину, як показано. Для від'єднання — натисніть уперед і потягніть.

UA-2, 4



Щоб установити фронтальний монтажний блок, установіть його у верхній частині передньої сторони контактора та натисніть вниз. Для від'єднання — потягніть важіль блока та підніміть блок угору.